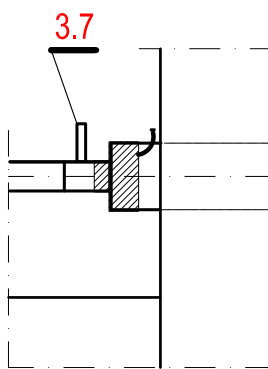


OZNACZENIA

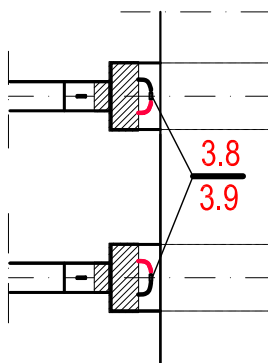
Szczegół wyprowadzenia drutów alarmowych spod pokryw końcowych w pomieszczeniu SWC



- Przewód sygnalizacyjny miedziany ocynowany
- - - Przewód sygnalizacyjny miedziany
- nn Zakończenie przewodów alarmowych w pomieszczeniu węzła-wyprowadzenie spod pokryw i spięcie

UWAGI

1. Przewody sygnalizacyjne wyprowadzone w węzłach spod pokryw końcowych połączyć konektorami przez zaciśnięcie i lutowanie
2. Włączenia instalacji alarmowej przedmiotowego przyłącza do instalacji alarmowej sieci istniejącej dokonać po przeprowadzeniu pomiarów kontrolnych i akceptacji przez służby eksploatacji PEC



		<h3>Zakład Usług Projektowych</h3>					
Zamawiający	Przedsiębiorstwo Energetyki Ciepłej -Gliwice Sp. z o.o. - Gliwice, ul. Królewskiej Tamy 135						
Tytuł projektu	Przyłącze ciepłownicze do budynku przy ul. Poezji 11						
Tytuł rys.	<h3>Schemat instalacji alarmowej</h3>						
	Imię i nazwisko	Nr. upraw.	Specjalność	Podpis	Data	Skala	Nr.umowy
PROJEKTANT	mgr inż. J.Bania	793/01	Sieci zewnętrzne		09.2017		U06/2017
WYKONAŁ	mgr inż. J.Bania	793/01	Sieci zewnętrzne		Nr.rys		Nr.kol.
					4-06/17		4