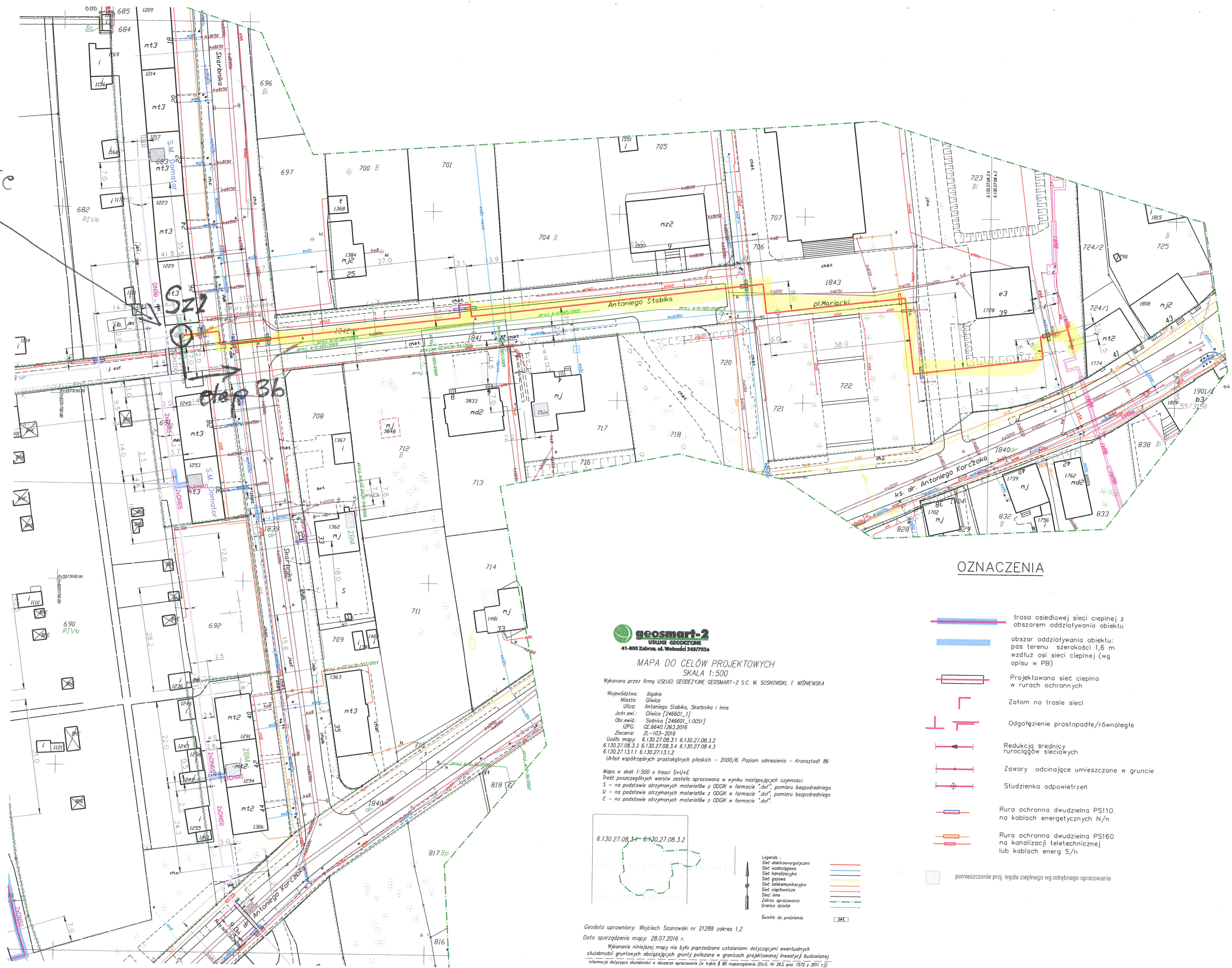


rozpoznać
clapu
3b



OZNACZENIA

- trasa osiedlowej sieci ciepłej z obszarem oddziaływania obiektu
- obszar oddziaływania obiektu: pas terenu szerokości 1,6 m wzdłuż osi sieci ciepłej (wg opisu w PB)
- Projektowana sieć ciepła w rurach ochronnych
- Zatom na trasie sieci
- Odgątkowanie prostopadłe/równoległe
- Redukcja średnicy rurociągów sieciowych
- Zawory odcinające umieszczone w gruncie
- Studzienka odpowietrzeń
- Rura ochronna dwudzielna PS110 na kablach energetycznych N/n
- Rura ochronna dwudzielna PS160 na kanalizacji teletechnicznej lub kablach energ S/n
- pomieszczenie proj. węzła ciepłego wg odrębnego opracowania

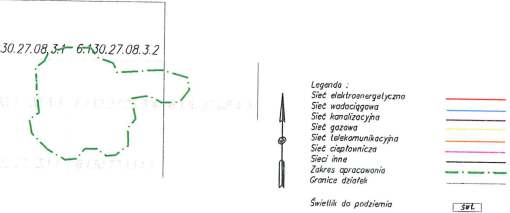
geosmart-2
USŁUGI GEODEZYJNE
41-800 Zabrze, ul. Wolności 348/703a

MAPA DO CELÓW PROJEKTOWYCH
SKALA 1:500

Wykonana przez firmę USŁUGI GEODEZYJNE GEOSMART-2 S.C. W. SOSNOWSKI, T. WIŚNIEWSKA

Województwo: śląskie
Miejsce: Gliwice
Ulica: Antoniego Stabika, Skarbnika i inne
Jedn. ewid.: Gliwice [246601_1]
Obr. ewid.: Sosnica [246601_1.0051]
IZPC: GE 6640.1363.2016
Zlecenie: ZL-103-2016
Data mapy: 6.130.27.08.3.1 6.130.27.08.3.2
6.130.27.08.3.3 6.130.27.08.3.4 6.130.27.08.4.3
6.130.27.13.1.1 6.130.27.13.1.2
Układ współrzędnych prostokątnych płaskich - 2000/6. Poziom odniesienia - Kronsztadt 86

Mapa w skali 1:500 o treści S+U+E
Treść poszczególnych warstw została opracowana w wyniku następujących czynności:
S - na podstawie otrzymanych materiałów z ODGIK w formie „drl”, pomiaru bezpośredniego
U - na podstawie otrzymanych materiałów z ODGIK w formie „drl”, pomiaru bezpośredniego
E - na podstawie otrzymanych materiałów z ODGIK w formie „drl”



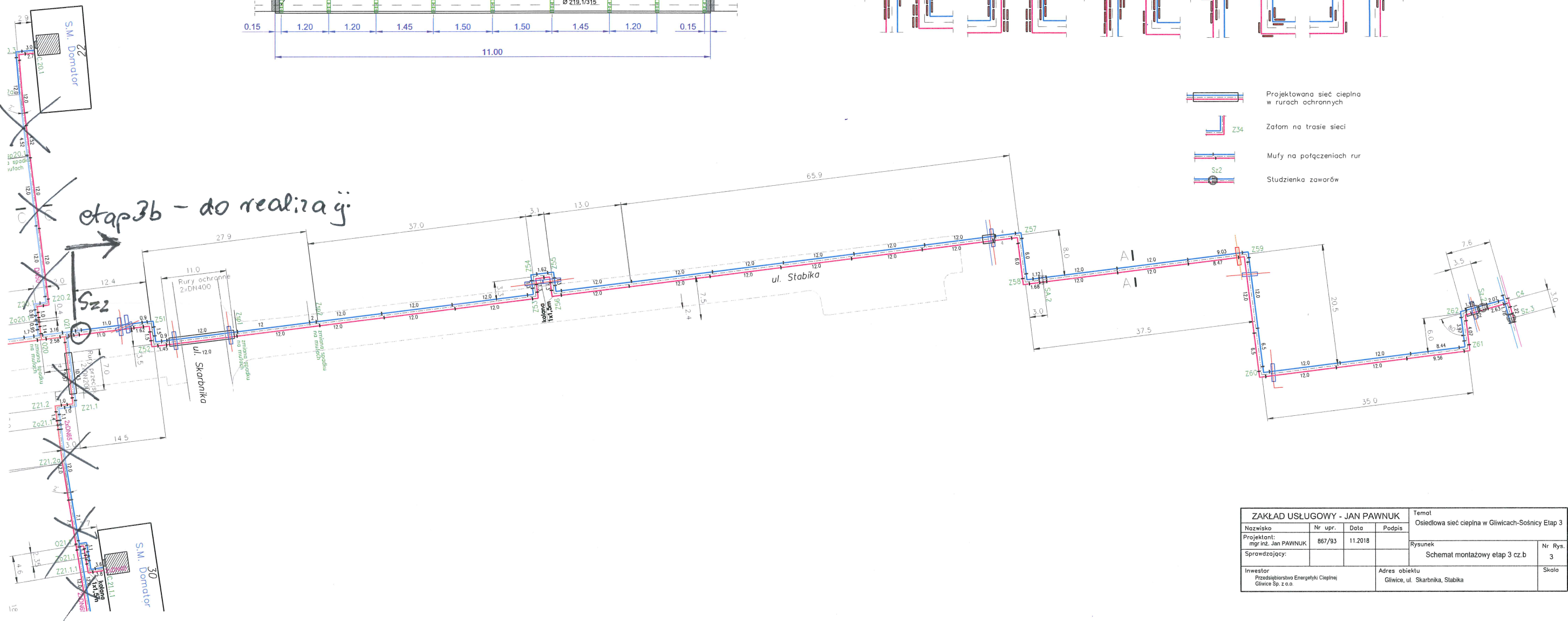
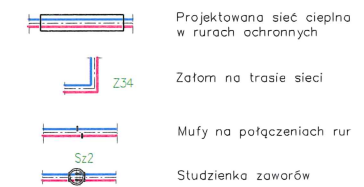
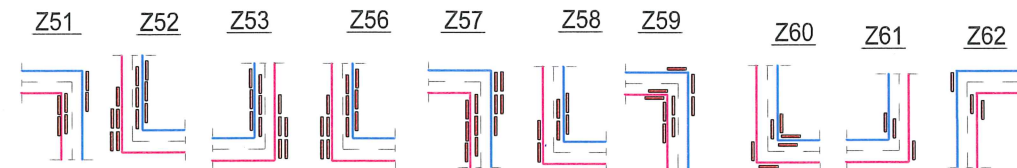
Geodeta uprawniony: Wojciech Sosnowski nr 21288 zakres 1,2
Data sporządzenia mapy: 28.07.2016 r.
Wykonanie niniejszej mapy nie było poprzedzone ustaleniami dotyczącymi ewentualnych skutecznosci gruntowych obciążających grunty położone w granicach projektowanej inwestycji budowlanej
Informacje dotyczące skutecznosci w obszarze opracowania (w trybie § 80 rozporządzenia (Dz.U. Nr 263, poz. 1572 z 2011 r.))

SZ₂ - studnia
zaworowa
z zaworami 2x DN200

SCHEMAT ROZMIESZCZENIA PŁÓZ W RURACH OCHRONNYCH I PRZECISKOWYCH



ROZMIESZCZENIE PODUSZEK PIANKOWYCH NA ZAŁOMACH I ODGAŁĘZIENIACH



ZAKŁAD USŁUGOWY - JAN PAWNUK				Temat	
Imię i nazwisko	Nr. upr.	Data	Podpis	Osiadła sieć ciepła w Gliwiczach-Sośnicy Etap 3	
Projektant:	mgr inż. Jan PAWNUK	867/93	11.2018	Rysunek	Nr. Rys.
Sprawdzający:				Schemat montażowy etap 3 cz. b	3
Investor	Przedsiębiorstwo Energetyki Ciepłej Gliwice Sp. z o.o.			Adres obiektu	Skala
				Gliwice, ul. Skarbnika, Stabika	