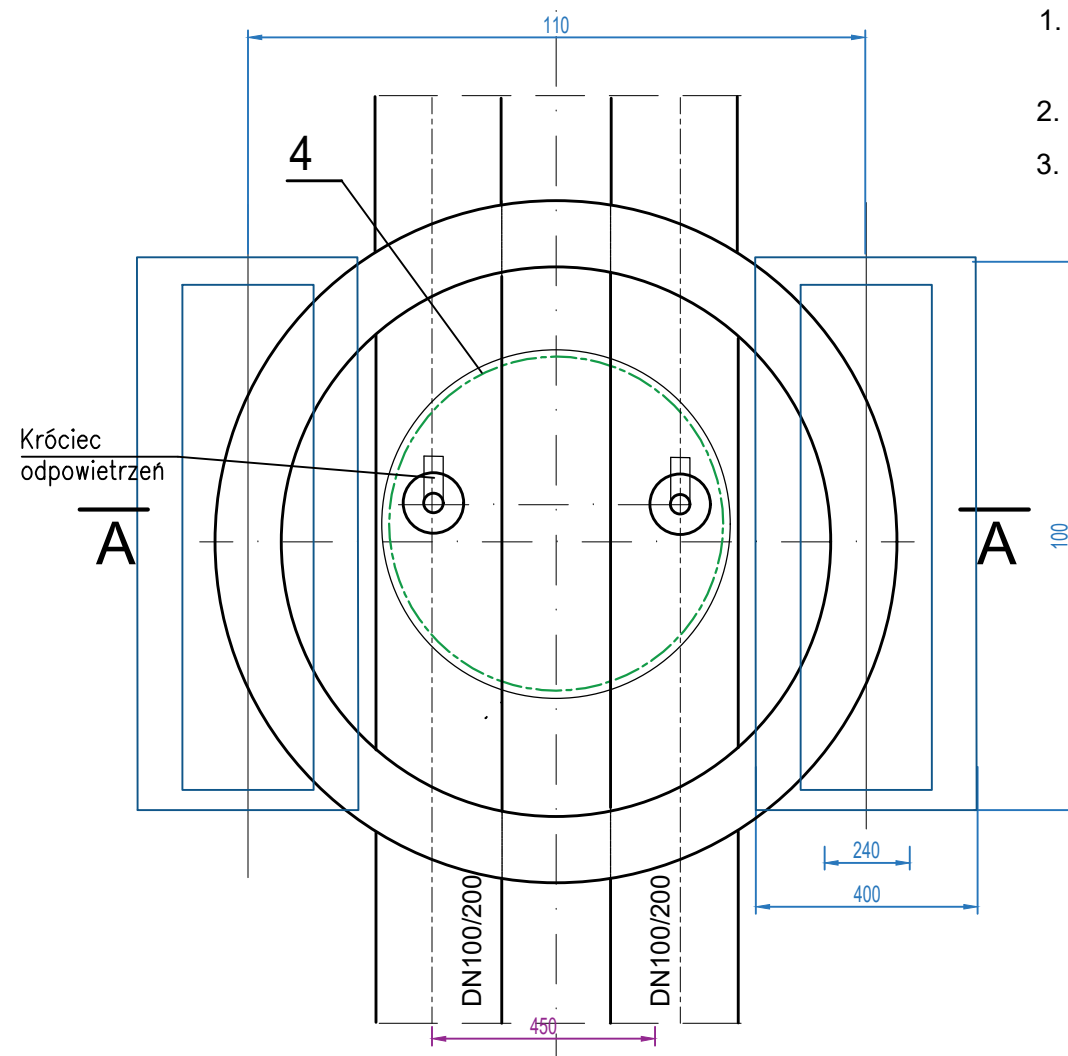


#### ZESTAWIENIE ELEMENTÓW STUDZIENKI

POZ.	WYSZCZEGÓLNIENIE	ILOŚĆ
1	Płyta żelbetowa pokrywowa Ø1000/1240 z otworem Ø600	1
2	Ława żelbetowa o wymiarach 1000x400x80mm	2
3	Błoczek betonowy o wymiarach 380x240x120mm- beton kl. C20/25	12
4	Właz kanałowy żeliwny z zamknięciem Ø600 kl. D400	1
5	Krąg betonowy DN1000, Dz1240 H=350-400 gr.120-beton C30/37	1

#### UWAGI

1. Na króćcu odpowietrzeń zaleca się stosować zawory odpowietrzające typu serwisowego z zaworem ze stali chromoniklowej i z korkiem
2. W przypadku stosowania zaworów spawanych do króćców przyspawać kolanko .
3. Końcówka termokurczliwa na króćcu odpowietrzeń ma być wydłużona do korpusu zaworu



ZAKŁAD USŁUGOWY - JAN PAWNUK				Temat	
Nazwisko	Nr Upraw.	Data	Podpis	Przyłącze ciepłe do SWC w budynku mieszkalnym B ( w realizacji ) przy ul. Daszyńskiego w Gliwicach	
Projektant: mgr inż. Jan PAWNUK	867/93	09.2018			
				Rysunek Studzienka do obsługi odpowietrzeń	Nr Rys. 6
Inwestor obiektu: RENNER Sp z o.o.			Adres obiektu		Skala
Inwestor przyłtacza: PEC GLIWICE Sp z o.o.			GLIWICE : ul. Bolesława Śmąlego - Daszyńskiego		