

**ZESPÓŁ RZECZOZNAWCÓW MOTORYZACYJNYCH I MASZYNOWYCH  
ORAZ RUCHU DROGOWEGO I TOWAROZNAWSTWA**

**INŻ. MARIAN DZIECIUCH , 44-100 GLIWICE, ul. Zwycięstwa 3 , tel. (32) 231-05-45**

**NIP 645-214-48-12 REGON 278158820 e-mail: motoeksperci@wp.pl**

Członek Stowarzyszenia Rzecznawców Motoryzacyjnych i Maszynowych oraz Biegłych  
„POLEKSMOT” w Katowicach, zrzeszonego w POLSKIM ZWIĄZKU MOTOROWYM

**OFERUJEMY:**

- Oceny techniczne z oszacowaniem wartości rynkowych pojazdów, maszyn i urządzeń
- Oceny techniczne uszkodzeń pojazdów z wyliczeniem kalkulacji napraw
- Oceny jakości napraw mechaniczno- blacharsko-lakierniczych pojazdów po kolizjach drogowych.
- Oceny stanu technicznego przy zakupach pojazdów używanych z elektronicznym pomiarem grubości powłoki lakierniczej.
- Oceny techniczne przyczyn uszkodzeń zespołów pojazdów jak silników, skrzyń biegów itp.
- Oceny techniczne pojazdów zabytkowych dla potrzeb konserwatora zabytków
- Oceny techniczne ustalania numerów identyfikacyjnych pojazdów.
- Oceny techniczne pojazdów po przeróbkach.
- Ustalania zakładowych norm zużycia paliwa pojazdów i maszyn.
- Analiza czasu pracy kierowców pod kątem prawnym. Pomoc w uzyskaniu odszkodowań.

**Opinia Techniczna Nr: GD 70/4/ 17, Data badania:**

09.03.2017r

**Wykonawca Opinii :**Certyfikowany rzeczoznawca inż.

Marian Dzieciuch.

- *Uprawniony rzeczoznawca techniki motoryzacyjnej i ruchu drogowego z certyfikatem Ministra Infrastruktury.*
- *Uprawniony rzeczoznawca maszynowy.*
- *Biegły sądowy Sądu Okręgowego w Katowicach i Gliwicach w zakresie techniki motoryzacyjnej, ruchu drogowego i rekonstrukcji wypadków drogowych oraz w zakresie budowy i eksploatacji maszyn z analizą wypadków w użytkowaniu maszyn.*
- *Biegły skarbowy z listy Izby Skarbowej w Katowicach .*

**Zleceniodawca:** Przedsiębiorstwo Energetyki Ciepłej – Gliwice Sp. z o.o.

**Adres:** ul. Królewskiej Tamy 135, 44-100 Gliwice

**Zakres oceny:** Ustalenie stanu technicznego pojazdu oraz jego wartości rynkowej.

**Cel i przeznaczenie:** dla potrzeb sprzedaży.

### Dane pojazdu:

• marka i typ	<i>Ford Transit Connet, TDCi</i>
• numer rejestracyjny	<i>SG 16564</i>
• numer identyfikacyjny	<i>WF0UXXTPU7C73560</i>
• rodzaj pojazdu	<i>ciężarowy</i>
• rodzaj nadwozia / ilość drzwi/ miejsc	<i>furgon 5 /2</i>
• silnik z zapłonem	<i>samoczynnym</i>
• pojemność silnika / moc	<i>1753ccm / 55kW</i>
• rodzaj skrzynki biegów	<i>manualna</i>
• rok produkcji	<i>2007</i>
• data I-szej rejestracji	<i>08.03.2007 r</i>
• kolor / rodzaj lakieru	<i>czerwony</i>
• wskazania drogomierza	<i>72020 km</i>
• ładowność	<i>862 kg</i>

Badanie pojazdu przeprowadzono w Gliwicach przy ul. Królewskiej Tamy w obecności przedstawiciela Zleceniodawcy pojazdu. Poniżej dokumentacja fotograficzna:



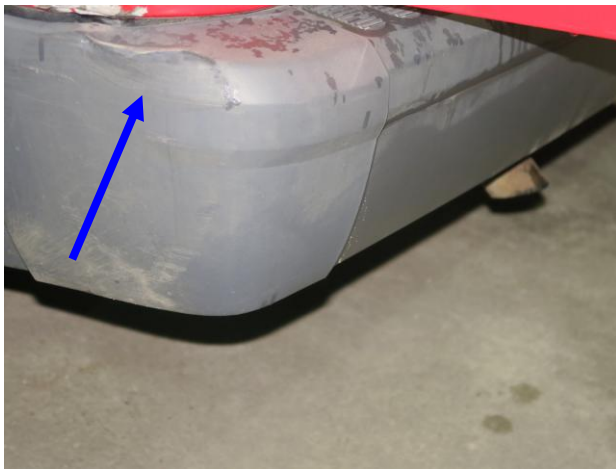


Radia brak,

Obicie tapicerskie kierownicy obtarte.







W wyniku przeprowadzonego badania technicznego stwierdzono:

**Silnik:**

- kompletny, rozruch silnika poprawny, praca równa w całym zakresie obrotów wału korbowego,
- osprzęt silnika w stanie dostatecznym,
- układ wydechowy szczelny.

**Podwozie:**

- układ zawieszenia przedniego sprawny w stanie dostatecznym,
- układ przeniesienia napędu bez uwag,
- układ kierowniczy sprawny,
- układy hamulcowe roboczy i awaryjny sprawne technicznie.

**Nadwozie:**

- zderzak tylny z prawej strony uszkodzony,
- obicie tapicerskie kierownicy podniszczone,
- naroże tylne lewe wgięte z załamaniem,
- lampa zespolona tylna popękana,
- próg prawy obtarty,
- brak zaślepki w zderzaku przednim.

Samochód wyposażony dodatkowo w autoalarm marki Cobra.

**Koła z ogumieniem** – opony marki Dębica o wym. 195/65 R16 M+S - zużyte w 50%. Dodatkowo pojazd posiada drugi komplet ogumienia letniego.

Na podstawie badania i opisu stanu technicznego pojazdu, zostaje wydana następująca;

## ***Opinia ogólna***

***Badany samochód wymaga naprawy, z usunięciem opisanych usterek.***

***Wartość bazową przedmiotowego samochodu ustalono w oparciu o komputerowy system INFO- EKSPERT – baza danych III-2017.***

***Wartość rynkową przedmiotowego pojazdu w stanie przedstawionym do badania, po uwzględnieniu korekt na plus i minus oraz zakresu naprawy określa się na 7500 zł netto / złotych/ - załącznik do opinii.***

Sporządzono w 2 egz. Wykonano 17 szt. zdjęć.

---

### Zastrzeżenia ograniczające:

1. Powyższa opinia określa hipotetyczną wartość rynkową pojazdu określoną w oparciu o komputerowy system INFO-EKSPERT.

Podstawą hipotezy jest założenie że nie zostaną ujawnione żadne dodatkowe w stosunku do opisanych niesprawności, których usunięcie skutkowałoby koniecznością ponoszenia, większych niż założono, kosztów naprawy. Podane wartości oznaczają wartości brutto, tzn. uwzględniają podatek VAT.

2. Wartość przedmiotu wyceny została oszacowana na dzień sporządzenia wyceny.

3. Niniejsze opracowanie nie może być wykorzystane do żadnego innego celu niż jest określony w ocenie i nie może być publikowane w całości w jakimkolwiek dokumencie bez zgody wykonawcy i bez uzgodnienia z nim formy i treści takiej publikacji.

4. Rzeczoznawca nie bierze na siebie odpowiedzialności za wady ukryte (prawne i fizyczne) oraz ewentualne skutki wynikające z przyszłego użytkowania przedmiotu oszacowania, a także za skutki wykorzystania samego oszacowania.

5. Wykonawca nie ponosi także odpowiedzialności za ewentualne wady opinii powstałe z oparcia się na stanie przedmiotu oszacowania bez oceny szczegółowego stanu technicznego przez serwis.

6. Niniejsze oszacowanie wartości nie jest ekspertyzą stanu technicznego przedmiotu opinii o wartości i za taką nie może być uznawane.

7. Powyższa opinia o wartości w szczególności nie może być traktowana jako gwarancja sprzedaży przedmiotu opinii za oszacowaną wartość.

8. Nie badano poprawności ani budowy numerów identyfikacyjnych obiektu.

Nie weryfikowano także prawdziwości pozostałych danych, w tym roku produkcji i innych, które przyjęto wg okazanych źródeł.

9. Nie badano tytułu użytkowania ani tytułu własności wycenianego obiektu oraz ewentualnego istnienia ograniczonych praw rzeczowych.

Za biuro

Rzeczoznawca

Data 24. 03. 2017r