



infracad@home.pl	www.infracad.pl
ul. Gen. Dąbka 17	41-814 Zabrze
mob.: (+48)785-499-200	536-499-202

ZADANIE:

**REMONT SIECI CIEPŁOWNICZEJ W REJONIE
UL. KOPERNIKA - ANDROMEDY W GLIWICACH**

ZLECENIODAWCA DOKUMENTACJI PROJEKTOWEJ:

**Zakład Usługowy - Jan Pawnuk
ul. Kasztanowa 6 42-600 Tarnowskie Góry**

INWESTOR:

**Przedsiębiorstwo Energetyki Ciepłej
GLIWICE Spółka z o.o.
ul. Królewskiej Tamy 135 44 - 100 Gliwice**

TYTUŁ OPRACOWANIA:

**PROJEKT CZASOWEJ ZMIANY ORGANIZACJI RUCHU
I ZABEZPIECZENIA MIEJSC ROBÓT
NA CZAS WYKONYWANIA ROBÓT BUDOWLANYCH**

BRANŻA:

INŻYNIERIA RUCHU

NR PROJEKTU:

IC-258-18

PROJEKTOWAŁ:

mgr inż. Maciej Kowolik

SPRAWDZIŁ:

mgr inż. Jacek Domicz

DATA:

ZABRZE, MARZEC 2018

SPIS TREŚCI

1	DANE OGÓLNE	3
1.1	Inwestor	3
1.2	Lokalizacja.....	3
1.3	Podstawa opracowania.....	3
1.4	Materiały wyjściowe.....	3
1.5	Cel opracowania	3
1.6	Zakres opracowania	3
2	OPIS STANU ISTNIEJĄCEGO.....	4
2.1	Układ drogowy	4
2.2	Zagospodarowanie obszaru drogi	4
2.3	Organizacja ruchu	4
3	PROJEKTOWANA ORGANIZACJA RUCHU	5
3.1	Znaki pionowe	5
4	WYTYCZNE MATERIAŁOWO - TECHNOLOGICZNE.....	5
5	UWAGI KOŃCOWE	6
6	SPIS RYSUNKÓW	6

1 DANE OGÓLNE

1.1 INWESTOR

Przedsiębiorstwo Energetyki Ciepłej GLIWICE Sp. z o. o.
ul. Królewskiej Tamy 135
44 - 100 Gliwice

1.2 LOKALIZACJA

Inwestycja zlokalizowana jest w północnej części miasta Gliwice, w dzielnicy Kopernik w rejonie ulic Kopernika i Andromedy. Lokalizację inwestycji przedstawiono na rysunku nr IR-1: *Orientacja*.

1.3 PODSTAWA OPRACOWANIA

- Ustawa z dnia 7.07.1994 r. – Prawo budowlane (Dz. U. nr 207, poz.2016 wraz z późniejszymi zmianami).
- Rozporządzenie Ministra Transportu i Gospodarki Morskiej „w sprawie warunków technicznych, jakim powinny odpowiadać drogi publiczne i ich usytuowanie” Dz. U. Nr 43, poz. 430 z dnia 14.05.1999 r. wraz z późniejszymi zmianami.
- Rozporządzenia Ministra Infrastruktury z dnia 23 września 2003r. w sprawie szczegółowych warunków zarządzania ruchem na drogach oraz wykonywania nadzoru nad tym zarządzaniem Dz. U. Nr 177, poz. 1729. wraz z późniejszymi zmianami.
- Rozporządzenia Ministrów Infrastruktury oraz Spraw Wewnętrznych i Administracji z dnia 31 lipca 2002r. w sprawie znaków i sygnałów drogowych Dz. U. Nr 170, poz.1393. wraz z późniejszymi zmianami.
- Ustawa "O drogach publicznych" (Dz. U. Nr 14 poz. 60) z późniejszymi zmianami.
- Ustawa "Prawo o ruchu drogowym" (Dz. U. Nr 98 poz.602) z późniejszymi zmianami.
- Rozporządzenia Ministra Infrastruktury z dnia 23.06.2003 r. w sprawie informacji dotyczącej bezpieczeństwa i ochrony zdrowia oraz planu bezpieczeństwa i ochrony zdrowia (Dz. U. nr 120, poz. 1126) wraz z późniejszymi zmianami.
- Załączniki 1, 2, 3, 4 do rozporządzenia Ministra Infrastruktury z dnia 3 lipca 2003 r. w sprawie szczegółowych warunków technicznych dla znaków i sygnałów drogowych oraz urządzeń bezpieczeństwa ruchu drogowego i warunków ich umieszczania na drogach, poz. 2181, Dz. U. nr 220 z dnia 23 grudnia 2003 r. wraz z późniejszymi zmianami.

1.4 MATERIAŁY WYJŚCIOWE

- Mapa do celów projektowych o identyfikatorze zgłoszenia GE.6640.1357.2017 w wersji cyfrowej.
- Ustalenia z projektantem sieci ciepłowniczej.
- Wizje lokalne w terenie wraz z dokumentacją fotograficzną i inwentaryzacją istniejącego oznakowania poziomego i pionowego wykonane w marcu 2018r.

1.5 CEL OPRACOWANIA

Nadrzędnym celem opracowania niniejszej dokumentacji jest zapewnienie bezpieczeństwa ruchu kołowego i pieszego w miejscach wykonywania robót związanych z remontem przedmiotowej sieci ciepłej przy jednoczesnej minimalizacji utrudnień dla pieszych i kierujących pojazdami.

1.6 ZAKRES OPRACOWANIA

Zakres niniejszej dokumentacji technicznej obejmuje projekt czasowej zmiany organizacji ruchu i zabezpieczenia miejsc robót w rejonie ulic Kopernika i Andromedy w Gliwicach w związku z robotami budowlanymi - sieciowymi.

2 OPIS STANU ISTNIEJĄCEGO

2.1 UKŁAD DROGOWY

Na istniejący układ drogowy w rejonie przedmiotowej inwestycji składają się:

- **ul. Kopernika** będąca drogą gminną 130418 S o przekroju 1x2 posiadająca na analizowanym odcinku następującą charakterystykę:
 - przebiega, jako prosta w planie,
 - posiada przekrój uliczny w krawężnikach ulicznych betonowych,
 - jezdnia o szerokości 6,00m posiada nawierzchnię z betonu asfaltowego w dobrym stanie technicznym,
 - odwodnienie odbywa się poprzez spływ powierzchniowy daszkowym pochyleniem w kierunku obustronnych wpustów deszczowych,
 - wzdłuż ulicy po zachodniej stronie znajduje się chodnik o szerokości 2,00m,
 - ulica posiada oświetlenie w formie latarni ulicznych zlokalizowane przy jej wschodniej krawędzi,
 - przedmiotowa ulica jest ulicą dwukierunkową.
- **ul. Andromedy** będąca drogą gminną 130403 S o przekroju 1x2 posiadająca na analizowanym odcinku następującą charakterystykę:
 - przebiega, jako prosta w planie,
 - posiada przekrój uliczny w krawężnikach ulicznych betonowych,
 - jezdnia o szerokości 6,00m posiada nawierzchnię z betonu asfaltowego w dobrym stanie technicznym,
 - odwodnienie odbywa się poprzez spływ powierzchniowy daszkowym pochyleniem w kierunku obustronnych wpustów deszczowych,
 - ulica posiada oświetlenie w formie latarni ulicznych zlokalizowane przy jej północnej krawędzi,
 - przedmiotowa ulica jest ulicą dwukierunkową.

2.2 ZAGOSPODAROWANIE OBSZARU DROGI

W zakresie inwestycji zlokalizowane są tereny zielone, opisane wyżej drogi wraz z chodnikami oraz plac parkingowy.

2.3 ORGANIZACJA RUCHU

Na istniejące oznakowanie pionowe oraz poziome w rejonie skrzyżowania ulic Andromedy i Kopernika składają się: znak A-7- ustawiony na wylocie ul. Kopernika, znak B-18 – ustawiony na początku ul. Kopernika w kierunku północnym oraz linie poziome P-4 oraz P-6.

Istniejące oznakowanie w zakresie oznakowania pionowego i poziomego zostało szczegółowo przedstawione na rysunku nr IR-2: *Istniejąca organizacja ruchu*.

3 PROJEKTOWANA ORGANIZACJA RUCHU

W związku z wykonaniem remontu sieci ciepłej 2*DN400mm w istniejącym śladzie w pasie drogowym ul. Kopernika metodą bezwykopową z wykorzystaniem łupiny istniejącego kanału ciepłowniczego projektuje się ustawienie znaków ostrzegających o wykonywaniu prac w tym rejonie. Znaki F-6 należy ustawić na ul. Andromedy w odległości min. 50m od skrzyżowania z ul. Kopernika zarówno dla kierunku wschodniego jak i zachodniego. Znak A-14 należy ustawić na ul. Kopernika dla pojazdów z kierunku północnego w odległości min. 50m od miejsca robót. Miejsce prowadzenia robót remontowych należy wygrodzić panelowymi ogrodzeniami przestawnymi.

OZNAKOWANIE PIONOWE PROJEKTOWANE CZASOWE			
1.	Znaki z grupy A (A-14)	Szt.	1
2.	Znaki z grupy F (F-6(A-14))	Szt.	2
3.	Słupki wspornikowe ocynkowane z rur stalowych Ø60mm	Szt.	3

Ogólne wytyczne:

- **zestawienie należy rozpatrywać razem z rysunkiem zawierającym projektowaną organizację ruchu,**
- nie należy mocować oznakowania tymczasowego do istniejących znaków drogowych i innych elementów infrastruktury drogowej,
- po zakończeniu robót remontowych teren należy przywrócić do stanu pierwotnego.

Projektowaną czasową zmianę organizacji ruchu przedstawiono na rysunkach nr IR-3.

3.1 ZNAKI PIONOWE

Oznakowania pionowe powinny spełniać wymagania przedstawione w załączniku 1 do rozporządzenia Ministra Infrastruktury z dnia 3 lipca 2003 r. w sprawie szczegółowych warunków technicznych dla znaków i sygnałów drogowych oraz urządzeń bezpieczeństwa ruchu drogowego i warunków ich umieszczania na drogach, poz. 2181, Dz. U. nr 220 z dnia 23 grudnia 2003 r.

Na ul. Kopernika i Andromedy projektuje się znaki grupy wielkości średnie (S) tj. jedną grupę wielkości wyższą niż stosowane na danym odcinku drogi (gminna) znaki wielkości małej (M) ze względu na prowadzone roboty w pasie drogowym.

Należy stosować folię odblaskową typu 2 ze względu na roboty budowlane prowadzone w pasie drogowym.

4 WYTYCZNE MATERIAŁOWO - TECHNOLOGICZNE

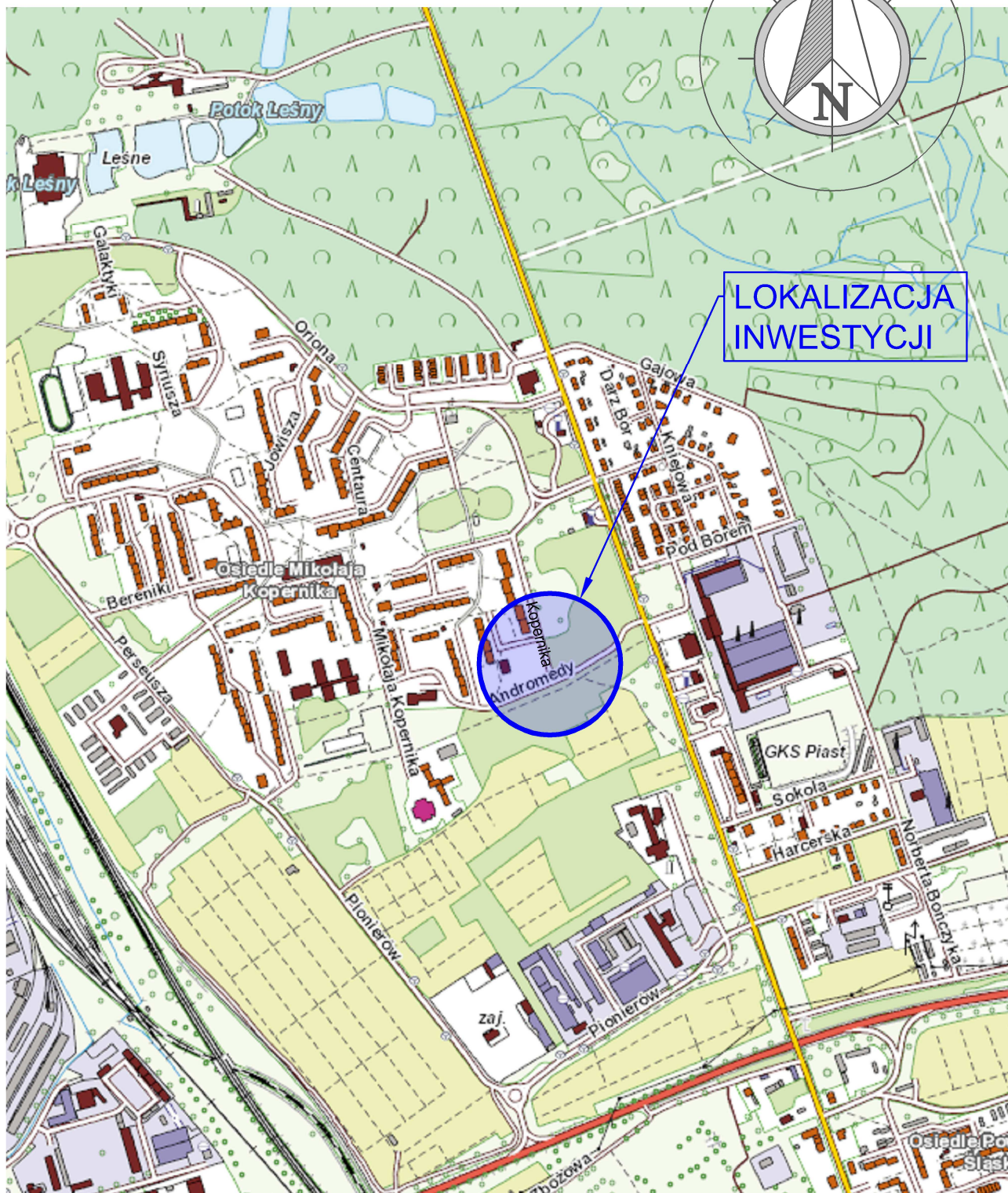
Materiały wchodzące w skład budowanych konstrukcji zostaną dostarczone przez wykonawcę, ich charakterystyka techniczna musi odpowiadać wymogom zawartym w aktualnych normach, przepisach i niniejszej dokumentacji technicznej. W przypadku materiałów i produktów podanych przykładowo w niniejszym opracowaniu Wykonawca jest zobowiązany do zachowania standardu i parametrów zastosowanych materiałów na poziomie, co najmniej jak dla przedstawionych produktów. Wykonawca stosować będzie tylko materiały posiadające atesty i aprobaty techniczne. Wszystkie materiały użyte do budowy będą posiadać atest producenta o spełnieniu wymogów odpowiednich norm państwowych oraz będą posiadać aprobatę techniczną IBDiM. Wykonawca przedstawi na każde żądanie Inwestora w/w dokumenty.

5 UWAGI KOŃCOWE

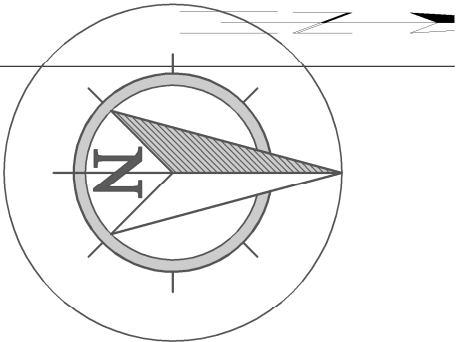
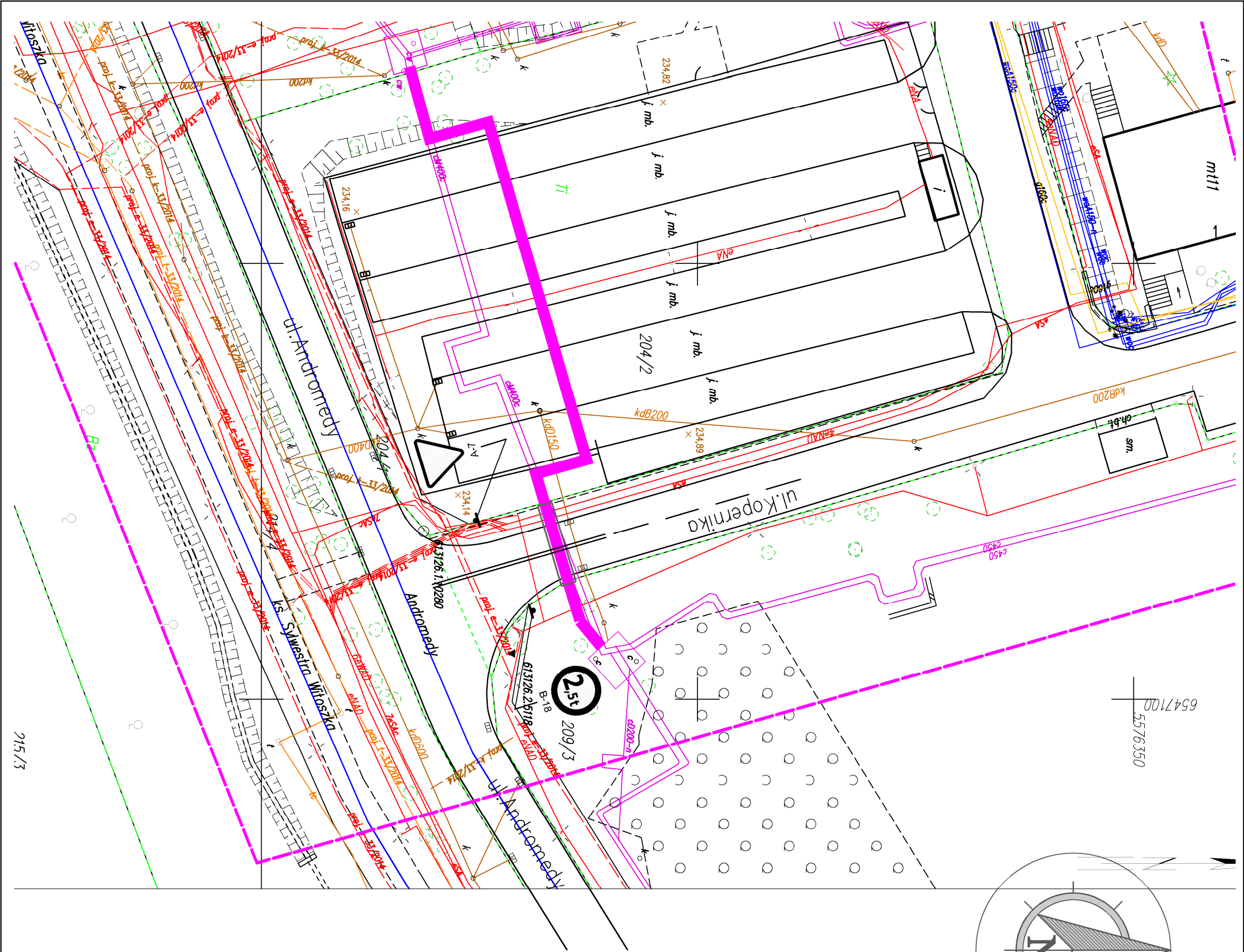
- Roboty prowadzić z godnie z obowiązującymi normami oraz przestrzegać wszystkich branżowych przepisów BHP.
- Stosować materiały dopuszczone do stosowania w budownictwie drogowym, spełniające wymagania aktualnych norm.
- Przestrzegać zapisów ustawy prawo o ochrony środowiska, w szczególność art. 75:
„W trakcie prac budowlanych inwestor realizujący przedsięwzięcie jest zobowiązany uwzględnić ochronę środowiska na obszarze prowadzenia prac, a w szczególności ochronę gleby, zieleni, naturalnego ukształtowania terenu i stosunków wodnych. Wymogi te przenoszą się również na wykonawców, przy pomocy, których inwestor realizuje inwestycję.”
- Wszelkie zmiany w stosunku do niniejszej dokumentacji uzgadniać z projektantem w formie pisemnej pod rygorem nieważności.

6 SPIS RYSUNKÓW

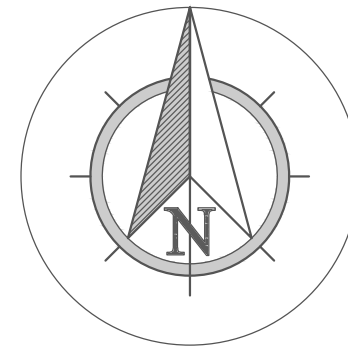
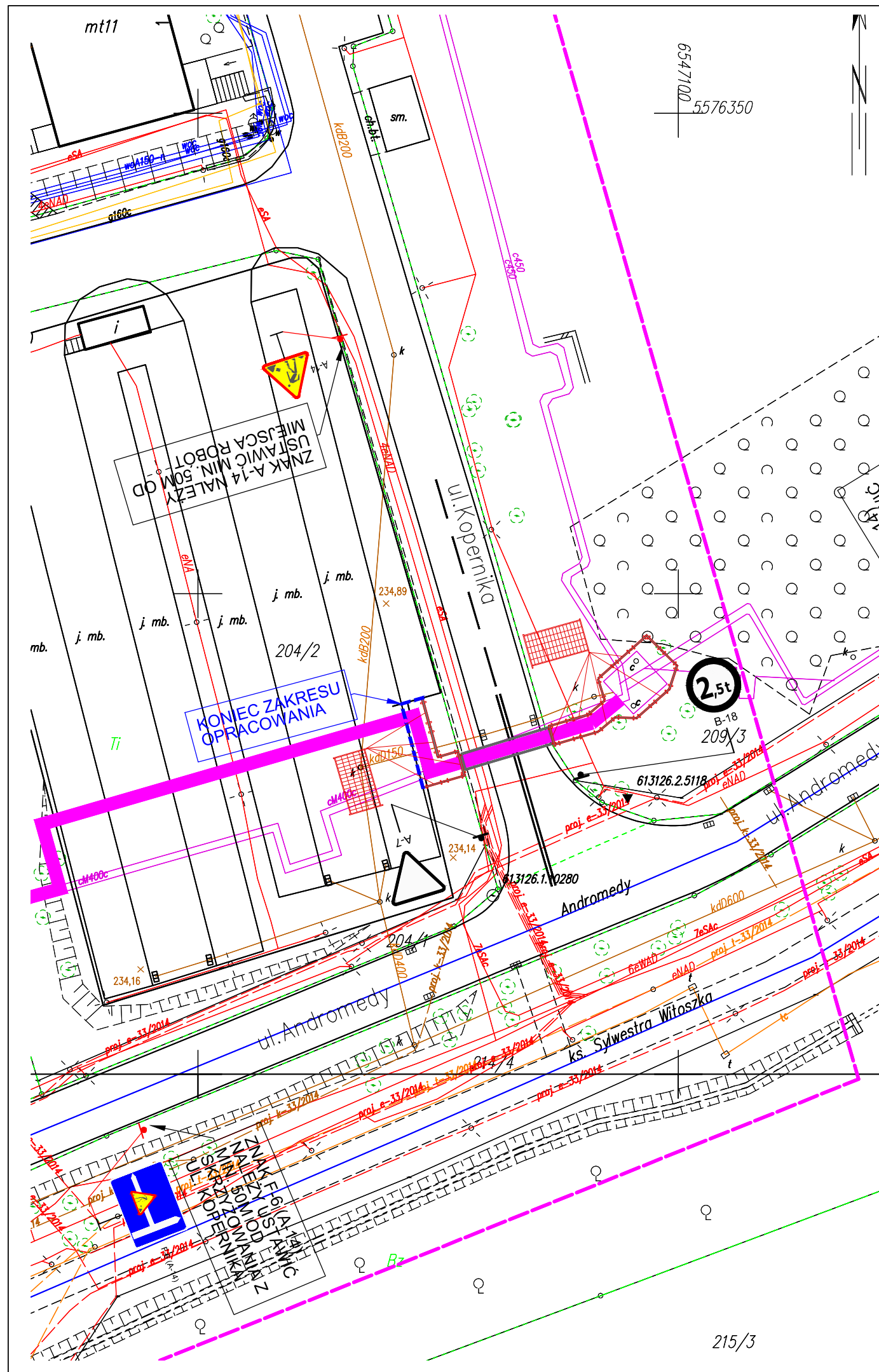
Nr rys.	Tytuł rysunku	Skala
IR-1	Orientacja	1:10 000
IR-2	Istniejąca organizacja ruchu	1:500
IR-3	Projektowana czasowa zmiana organizacji ruchu	1:500



ZAKŁAD USŁUGOWY - JAN PAWNUK			Temat	
	Data	Podpis	REMONT SIECI CIEPŁOWNICZEJ W REJONIE UL. KOPERNIKA - ANDROMEDY W GLIWICACH	
Opracował: mgr inż. Maciej Kowolik	03.2018		ZMIANA ORGANIZACJI RUCHU NA CZAS WYKONYWANIA ROBÓT REMONTOWYCH	
Projektował: mgr inż. Jacek Domicz	03.2018		Tytuł Orientacja	Nr Rys. IR-1
Investor: Przedsiębiorstwo Energetyki Ciepłej Gliwice Sp. z o.o.	Adres obiektu Gliwice, ul.Kopernika - Andromedy		Skala 1:10000	



ZAKŁAD USŁUGOWY - JAN PAWNUK				Temat	
Opracował:		Data	Podpis	REMONT SIECI CIEPŁOWNICZEJ W REJONIE UL. KOPERNIKA - ANDROMEDY W GŁIWICACH ZMIANA ORGANIZACJI RUCHU NA CZAS WYKONYWANIA ROBÓT REMONTOWYCH	
mgr inż. Maciej Kowalik		03.2018			
Projektował:					
mgr inż. Jacek Domicz		03.2018		Tytuł	Nr Rys.
Inwestor:				Istniejąca organizacja ruchu	IR-2
Przedsiębiorstwo Energetyki Cieplnej Gliwice Sp. z o.o.			Adres obiektu	Gliwice, ul. Kopernika - Andromedy	Skala 1:500



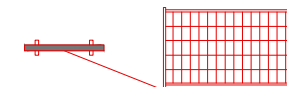
LEGENDA

Oznakowanie projektowane tymczasowe

OZNAKOWANIE PIONOWE

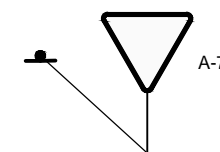


PANELOWE OGRODZENIA PRZESTAWNE



Oznakowanie istniejące

OZNAKOWANIE PIONOWE



OZNAKOWANIE POZIOME



TRASA REMONTOWANEJ SIECI CIEPLNEJ

SIEĆ CIEPLNA W RURACH OCHRONNYCH



ZAKŁAD USŁUGOWY - JAN PAWNUK

ZAKŁAD USŁUGOWY - JAN PAWNUK			Temat	
Opracował:	Data	Podpis	REMONT SIECI CIEPŁOWNICZEJ W REJONIE UL. KOPERNIKA - ANDROMEDY W GLIWICACH	
mgr inż. Maciej Kowolik	03.2018		ZMIANA ORGANIZACJI RUCHU NA CZAS WYKONYWANIA ROBÓT REMONTOWYCH	
Projektował:	03.2018		Tytuł	Nr Rys.
mgr inż. Jacek Domicz			Projektowana czasowa zmiana organizacji ruchu	IR-3
Inwestor:	Adres obiektu		Skala	
Przedsiębiorstwo Energetyki Ciepłej Gliwice Sp. z o.o.	Gliwice, ul.Kopernika - Andromedy		1:500	