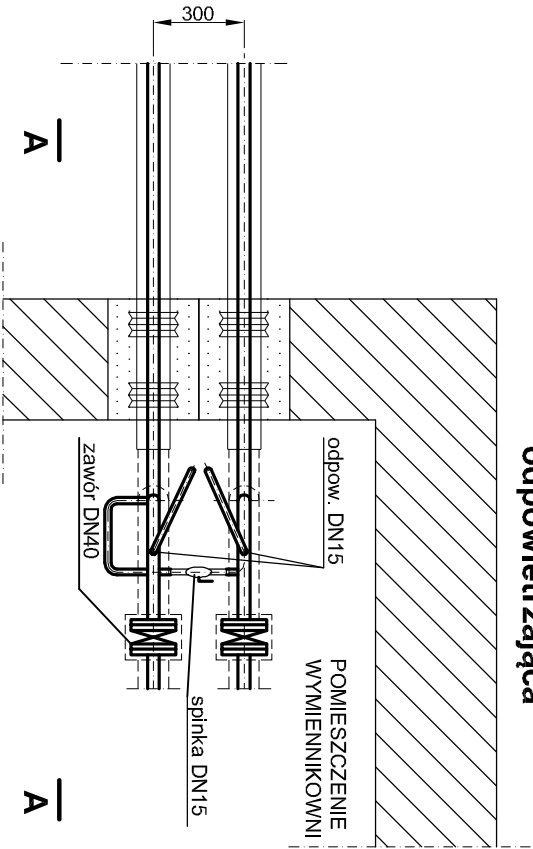
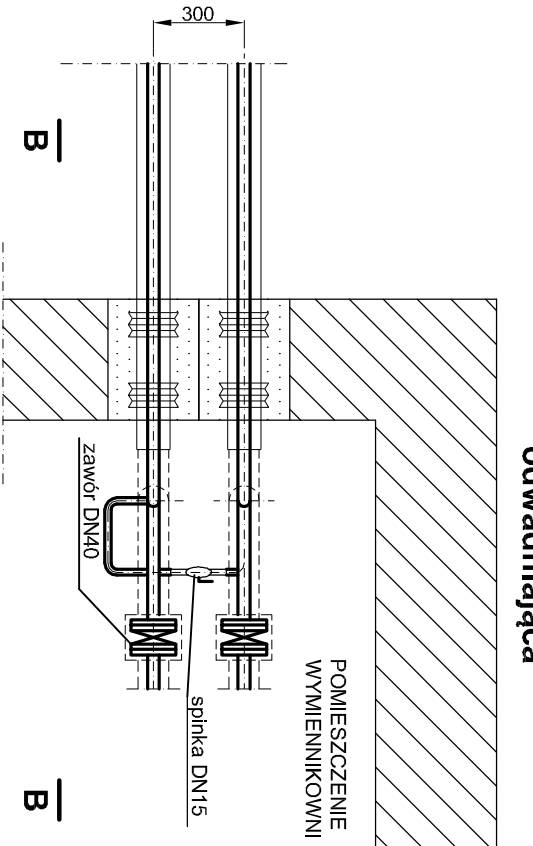


wersja  
odpowietrzająca



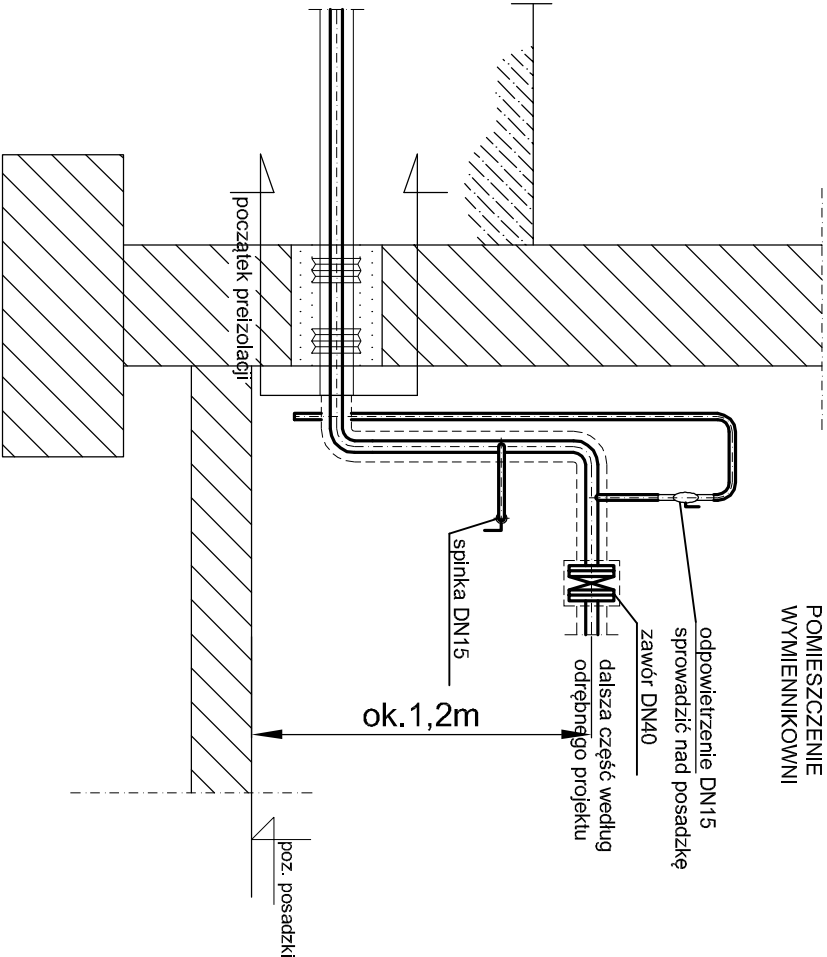
A - A

wersja  
odwadniająca

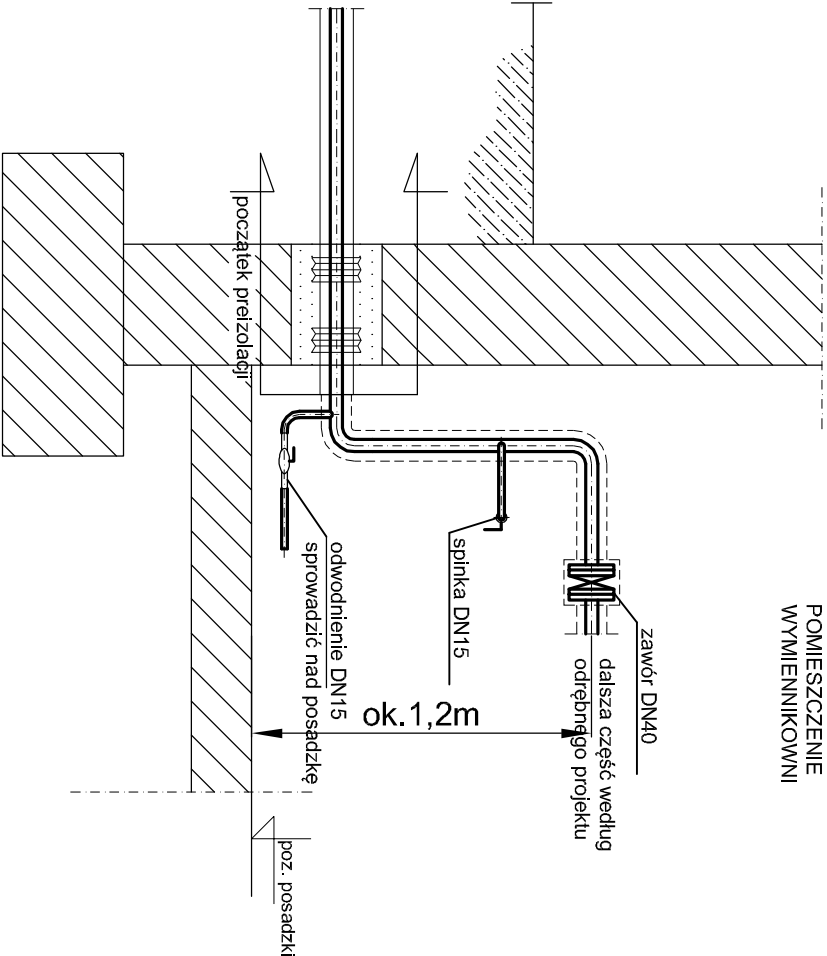



B - B

POMIESZCZENIE  
WYMIENNIKOWNI



POMIESZCZENIE  
WYMIENNIKOWNI



	Imię i nazwisko	Nr uprawnień	Data	Podpis	 <b>EKO-WILMAR</b> s.p. z o.o.  ul. Gagarina 3/15 44-100 Gliwice
Projektował	Grzegorz Witk	791/01	05.2017		
Wykonał	Jakub Witk		05.2017		
Sprawił					
Faza	Objekt:				Inwestor PEC Gliwice 44-100 Gliwice ul. Królewskiej Tamy 135
P.B.-W.	Przyłącze sieci ciepłej w/p do budynku mieszkalnego w Gliwicach przy ul. Usczyka 39 i 39A				
Nr projektu:	Typu rysunku:				
SC-06/17					
Podział:	I:25				Nr rysunku
Szczegół spinki					SC-06/17/07
Niniejszy rysunek techniczny jest własnością "Eko-Wilmar" Sp. z o.o. Kopowanie, wykorzystywanie w całości lub w części bez pisemnej zgody jest zabronione. Napisane zastrzeżenia będące dochodzone zgodnie z przepisami kodeksu cywilnego i karnego.					